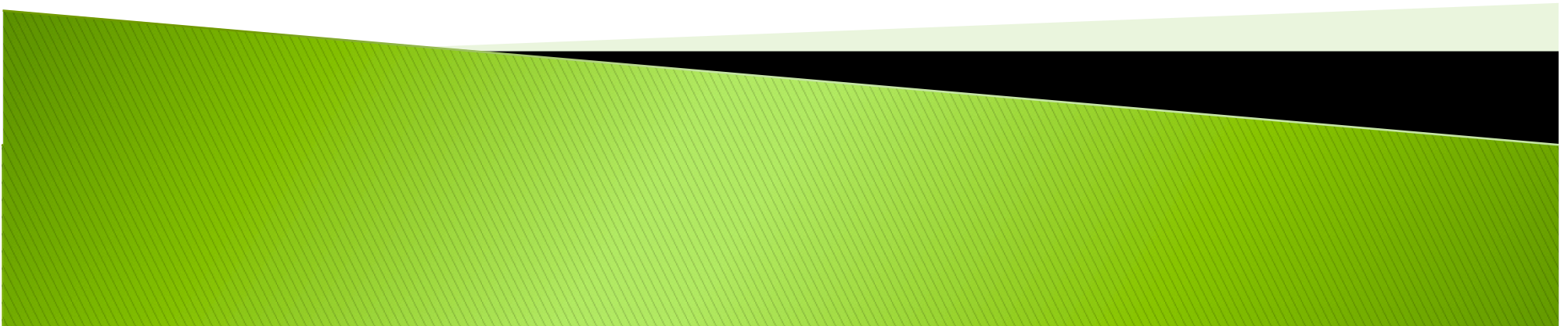


*Stadtteilschule  
Poppenbüttel*



**Ganztagsschule  
an der  
Stadtteilschule Poppenbüttel**



# Überblick:

- ▶ Begrüßung 12:00
- ▶ Entstehung, Entwicklung und Zukunft 12:10
- ▶ Das Ganztagskonzept 12:30
  - Rhythmisierung
  - Mittagszeit
- ▶ Schulführung und Mittagspause 12:50
- ▶ Das Ganztagskonzept 13:50
  - Die Lernzeiten
  - Die Neigungskurse
  - Kooperationen im Ganzttag
  - AG Ganztagschule
  - Ferien- und Randzeiten
- ▶ Zeit für ihre Fragen & Abschluss 14:20

# Entstehung, Entwicklung und Zukunft der Ganztagschule in Poppenbüttel



## Stadtteilschule Poppenbüttel:

- ▶ 3 Schulstandorte (Schulbergredder 21 & 13, Stieg)
- ▶ 5 bis 7 Klassen in Jahrgang 5 – 10
- ▶ Eigenständige Oberstufe
- ▶ 1 Integrationsklasse pro Jahrgang & §12
- ▶ 945 Schülerinnen und Schüler
- ▶ Multiprofessionelles Team 95 Mitarbeiter  
(Lehrer, Sonderpädagogen, Erzieher,  
Sozialpädagogen, Psychologen, Rebus)



# Ganztagschule in Poppenbüttel:

Stadtteilschule  
Poppenbüttel 



**Ganztags-  
Kursprogramm**  
Schuljahr 2012 / 2013


Für Jahrgang 5 und 6  
1. Halbjahr


Stadtteilschule  
Poppenbüttel 



**Ganztags-  
Kursprogramm**  
Schuljahr 2012 / 2013

Für Jahrgang 7  
1. Halbjahr

Stadtteilschule  
Poppenbüttel 



**Nachmittags-  
Kursprogramm**  
Schuljahr 2012 / 2013

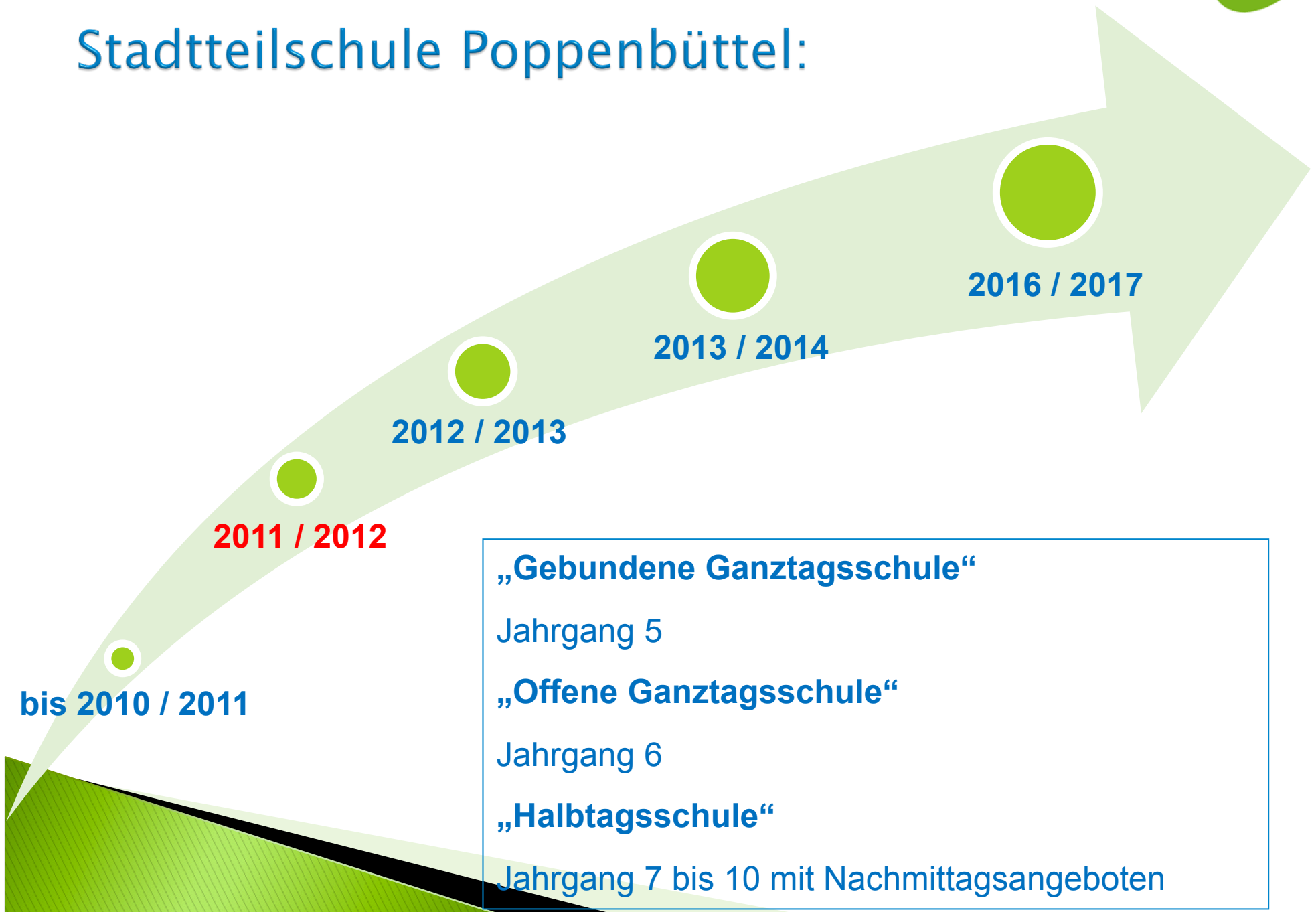
Für Jahrgang 8 bis 13



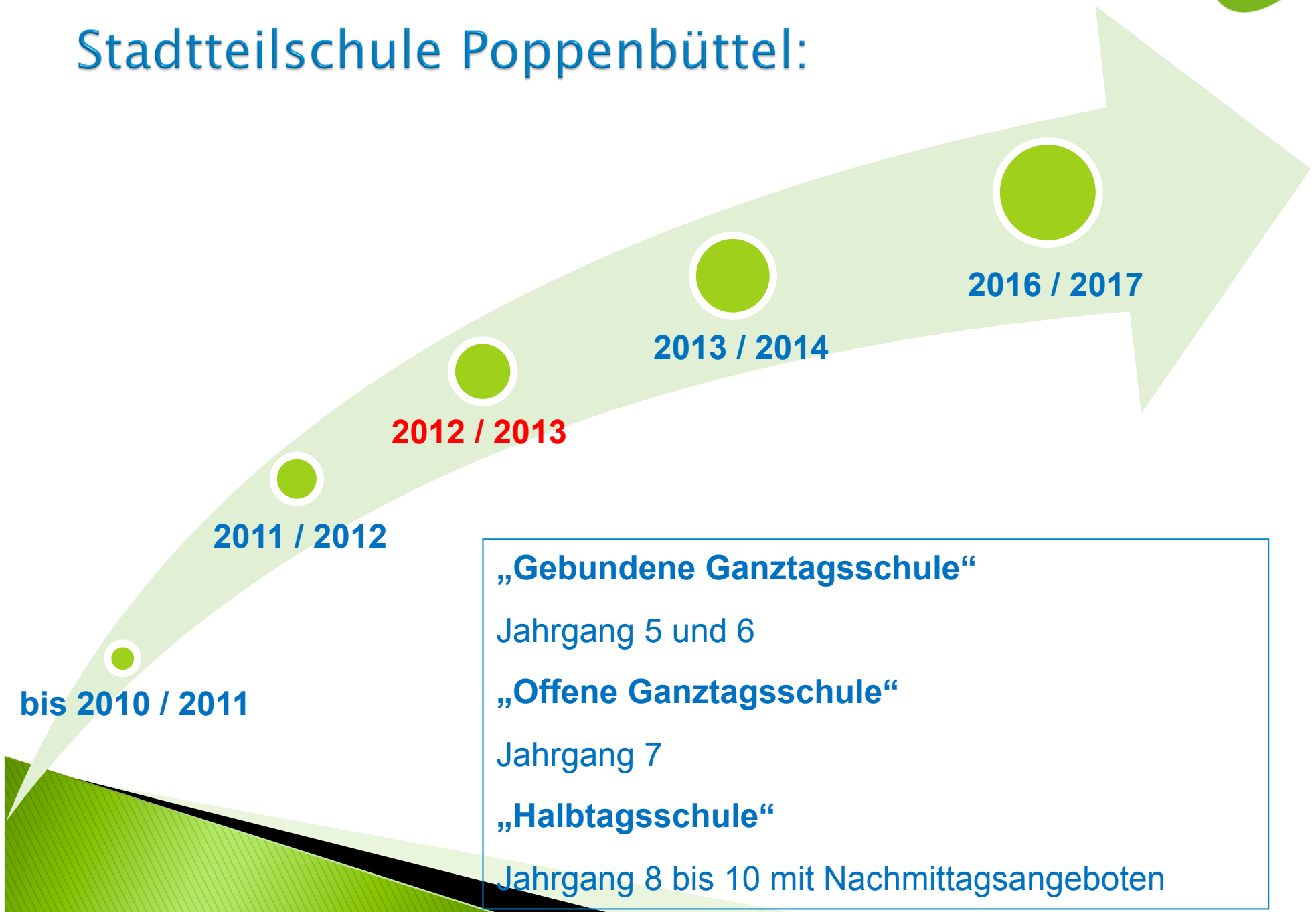
# Stadtteilschule Poppenbüttel:



# Stadtteilschule Poppenbüttel:

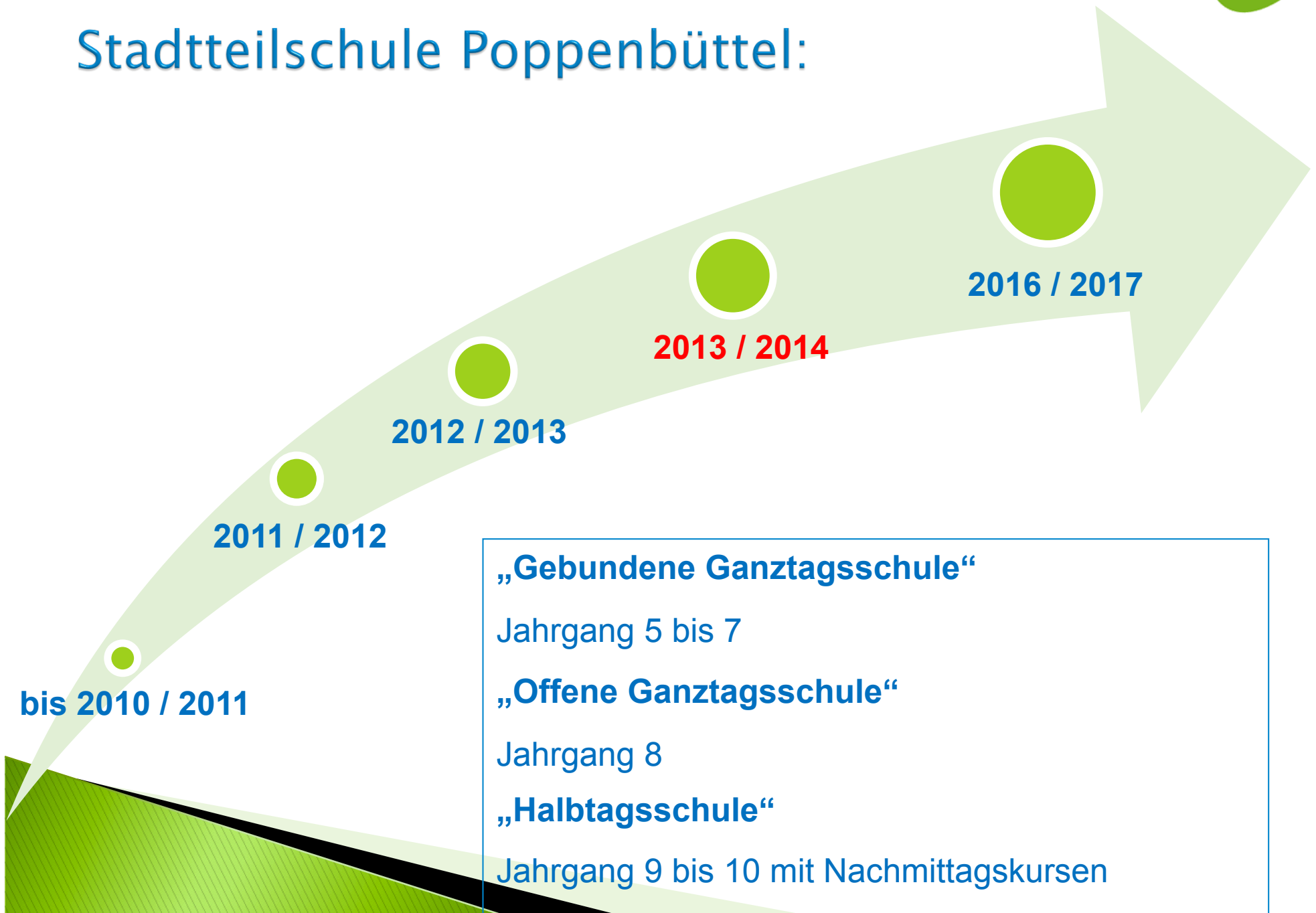


# Stadtteilschule Poppenbüttel:

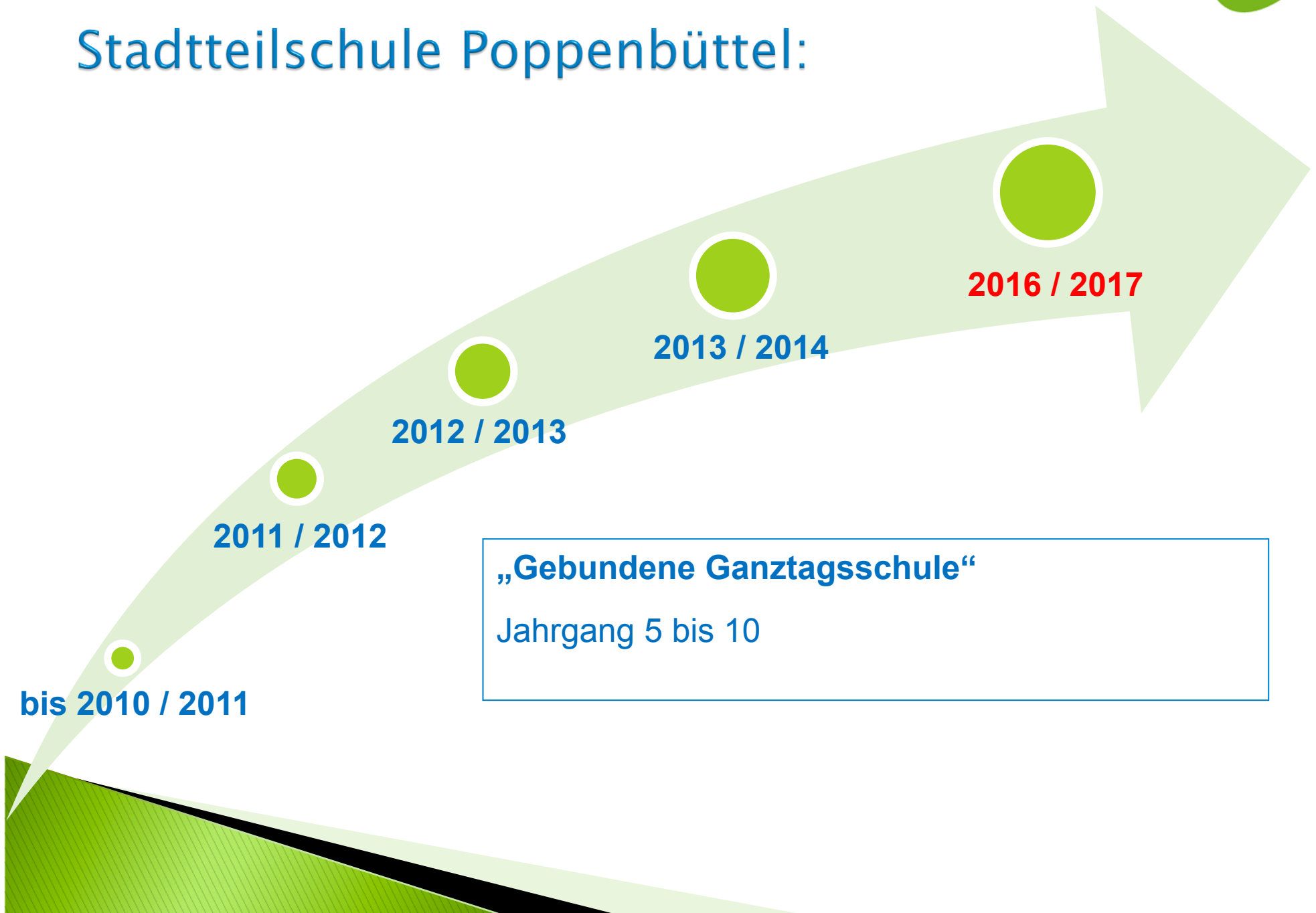




# Stadtteilschule Poppenbüttel:



# Stadtteilschule Poppenbüttel:





## „Mitten drin in Veränderungsprozessen“:

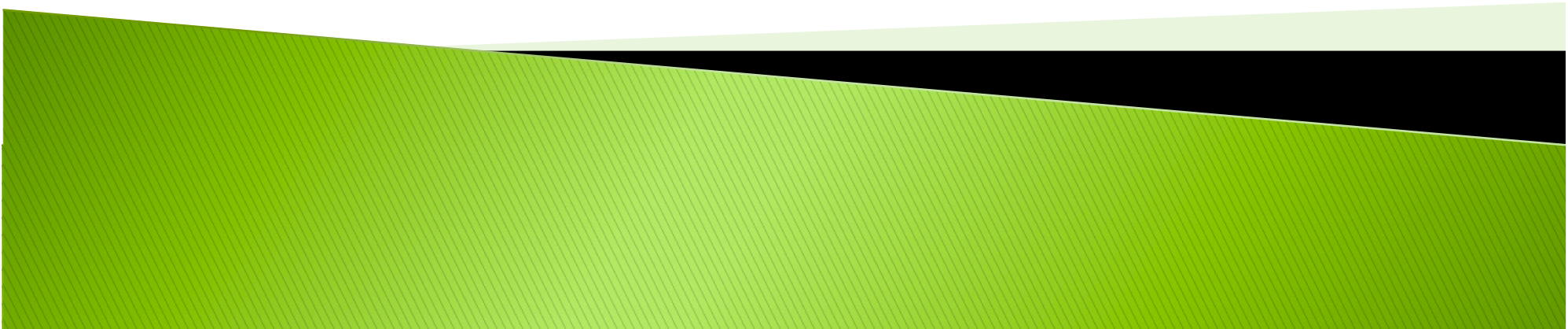
- ▶ (●) = Prozess wurde abgeschlossen
- ▶ (☉) = Prozess ist inhaltlich und formal auf einem guten Weg und wird bereits über einen längeren Zeitraum erprobt
- ▶ (⊖) = Prozess wird erst kurzzeitig erprobt bzw. gerade erst entwickelt



## Veränderungsprozesse im Ganztag

- ▶ Akzeptanz innerhalb des Kollegiums (●)
- ▶ Akzeptanz bei Eltern und Schülern (●)
- ▶ Rhythmisierung des „offenen“ (●) und des „gebundenen“ (●) Ganztags
- ▶ Inklusion und Integration im Ganztag (●)
- ▶ Entwicklung der Mittagsangebote (●)
- ▶ Mittagessen am Stieg (●) am SBR (●)
- ▶ Einbindung der Kooperationspartner (●)
- ▶ Bedarfsorientierung Eltern und Schüler (●)
- ▶ Randzeiten und Ferienbetreuung für Jahrg. 5–7 (●)
- ▶ Konzeptentwicklung für den Stieg 2013–14 (●)
- ▶ Konzeptentwicklung für den Stieg 2013–14 (●)
- ▶ Evaluation des Ganztagsbetriebs (●)

# Das Konzept der Stadtteilschule Poppenbüttel



# Ganztagschule am Schulbergredder:



## ► Freiwillige Nachmittagskurse für die Jahrgänge 8 - 13

- Verpflichtende Halbtagschule
- Nachmittagsunterricht
- Angebot eines Mittagessens
- Keine Verlässlichkeit

# Ganztagsschule am Poppenbütteler Stieg:



- ▶ Offene Ganztagsschule in Jahrgang 7
  - Verpflichtende Halbtagschule
  - Donnerstags Nachmittagsunterricht WP
  - Montag-Mittwoch freiwillige Teilnahme an Neigungskurse
  - Angebot einer Hausaufgabenbetreuung und eines Mittagessens
  - Verlässlichkeit

# Ausblick auf einen offenen Ganztag:

## Zeit

08:00 09:30

09:30 10:00

10:00 11:30

11:30 12:00

12:00 13:30

13:30 13:55

13:55 14:45

14:45 16:00

## Jahrgang 7

Unterricht Block I

Pause

Unterricht Block II

Pause

Unterricht Block III

Mittagspause

Freizeitraum /  
Hausaufgaben / Förderkurs

Kurse



# Ganztagsschule am Poppenbütteler Stieg:



- ▶ Gebundene Ganztagsschule in Jahrgang 5&6
  - Schulpflicht von Montag Bis Donnerstag bis 16 Uhr
  - Veränderter Rythmisierung im Schultag
  - 2x Unterricht am Nachmittag
  - 2x Kursbetrieb am Nachmittag

# Rhythmisierung Jahrgang 5 & 6:

08:00–09:30 Uhr 1. Block	• Unterricht nach Stundentafel • 90 Minuten
09:30–10:00 Uhr Pause	• Aktive Pause / Cafeteria Frühstück • 30 Minuten
10:00–11:30 Uhr 2. Block	• Unterricht nach Stundentafel • 90 Minuten
11:30–12:00 Uhr Pause	• Aktive Pause / Cafeteria Frühstück • 30 Minuten
12:00–12:50 Uhr Lernblock	• Unterricht für Jahrgang 6 • Individuelle Lernzeit für Jahrgang 5 • 50 Minuten
12:50–13:55 Uhr Tutorenzeit	• Mit Tutor / Mensa Mittagessen / Aktive Pause / Offene Betreuung • 65 Minuten
13:55–14:45 Uhr Lernblock	• Unterricht Jahrgang 5 • Individuelle Lernzeit für Jahrgang 6 • 50 Minuten
14:45–16:00 Uhr 4. Block	• 2x Tage: Unterricht nach Stundentafel / 2x Tage: Neigungskurse • 75 Minuten

### Unterrichtsberechnung

Vorgabe nach Stundentafel:  
 $30 \text{ Stunden} \times 45 \text{ Minuten} = 1350 \text{ Minuten}$

Ist-Rechnung Stundentafel:

- $5 \times 90 \text{ Minuten 1. Block} = 450 \text{ Minuten}$
- $5 \times 90 \text{ Minuten 2. Block} = 450 \text{ Minuten}$
- $4 \times 50 \text{ Minuten 3. Block} = 200 \text{ Minuten}$
- $2 \times 75 \text{ Minuten 4. Block} = 150 \text{ Minuten}$
- $1 \times 90 \text{ Minuten Freitag} = 90 \text{ Minuten}$

Gesamtrechnung:  $= 1340 \text{ Minuten}$

Zusätzliche Stunden des Tutors und Förderung:

- $3 \times 65 \text{ Minuten Tutorenzeit} = 195 \text{ Minuten}$
- $4 \times 50 \text{ Minuten Lernzeit} = 200 \text{ Minuten}$
- $2 \times 75 \text{ Minuten Kursbetrieb} = 150 \text{ Minuten}$

# Ausblick auf einen gebundenen Ganztag:

## Zeit

08:00 09:30

09:30 10:00

10:00 11:30

11:30 12:00

12:00 12:50

12:50 13:55

13:55 14:45

14:45 16:00

## Jahrgang 5

Unterricht Block I

Pause

Unterricht Block II

Pause

Individuelle Lernzeit

Mittagspause

Unterricht Block III

Unterricht Block IV  
Kurse

## Jahrgang 6

Unterricht Block I

Pause

Unterricht Block II

Pause

Unterricht Block III

Mittagspause

Individuelle Lernzeit

Unterricht Block IV  
Kurse

# Ausblick auf einen Ganztag:

Zeit	Jahrgang 5	Jahrgang 6	Zeit	Jahrgang 7
08:00 09:30	Unterricht Block I	Unterricht Block I	08:00 09:30	Unterricht Block I
09:30 10:00	Pause	Pause	09:30 10:00	Pause
10:00 11:30	Unterricht Block II	Unterricht Block II	10:00 11:30	Unterricht Block II
11:30 12:00	Pause	Pause	11:30 12:00	Pause
12:00 12:50	Individuelle Lernzeit	Unterricht Block III	12:00 13:30	Unterricht Block III
12:50 13:55	Mittagspause	Mittagspause	13:30 13:55	Mittagspause
13:55 14:45	Unterricht Block III	Individuelle Lernzeit	13:55 14:45	Freizeit / HA / Förder
14:45 16:00	Unterricht Block IV Kurse	Unterricht Block IV Kurse	14:45 16:00	Kurse

## Mittagszeit:


- ▶ Einbindung der Tutoren in die Mittagszeit
  - An drei Tagen begleitet einer der Tutoren die Klasse in der Mittagszeit
  - Zeit zum Essen und Zeit zum Austausch mit den SuS
- ▶ Einbau einer festen Teamzeit
  - Im 14 tägigen Wechsel Jahrgangsteam und Klassenteam
- ▶ Austausch zwischen Tutoren und Kursleitungen
- ▶ Mittagessen
- ▶ Freizeitangebote



# Betreuung in der Mittagszeit:

Montag		Dienstag		Mittwoch		Donnerstag	
5a	Tutor	5a	Teamzeit	5a	Tutor	5a	Tutor
5b	Tutor	5b		5b	Tutor	5b	Tutor
5c	Tutor	5c		5c	Tutor	5c	Tutor
5d	Tutor	5d		5d	Tutor	5d	Tutor
5e	Tutor	5e		5e	Tutor	5e	Tutor
6a	Tutor	6a	Tutor	6a	Tutor	6a	Teamzeit
6b	Tutor	6b	Tutor	6b	Tutor	6b	
6c	Tutor	6c	Tutor	6c	Tutor	6c	
6d	Tutor	6d	Tutor	6d	Tutor	6d	
7a-e	Sozpäd	7a-e	Sozpäd	7a-e	Sozpäd	7a-e	Sozpäd
7a-e	Sozpäd	7a-e	Sozpäd	7a-e	Sozpäd	7a-e	Sozpäd
7a-e	Sozpäd	7a-e	Sozpäd	7a-e	Sozpäd	7a-e	Sozpäd
Offene Be.	CVJM	Offene Be.	CVJM	Offene Be.	CVJM	Offene Be.	Sozpäd
Mensa	AWO	Mensa	AWO	Mensa	AWO	Mensa	AWO
Mensa	AWO	Mensa	AWO	Mensa	AWO	Mensa	AWO

## Mittagszeit:

- ▶ Einbindung der Tutoren in die Mittagszeit
    - An drei Tagen begleitet einer der Tutoren die Klasse in der Mittagszeit
    - Zeit zum Essen und Zeit zum Austausch mit den SuS
  - ▶ Einbau einer festen Teamzeit
    - Im 14 tägigen Wechsel Jahrgangsteam und Klassenteam
  - ▶ Austausch zwischen Tutoren und Kursleitungen
  - ▶ Mittagessen
  - ▶ Freizeitangebote
- 

## Mittagessen:


- ▶ Caterer Campus Catering
  - Auswahl zwischen 2–3 Gerichten
  - Vorbestellung
  - Bargeldloses Zahlungssystem
  - Pausenverpflegung

 **Campus** G  
m  
**Catering** b  
H





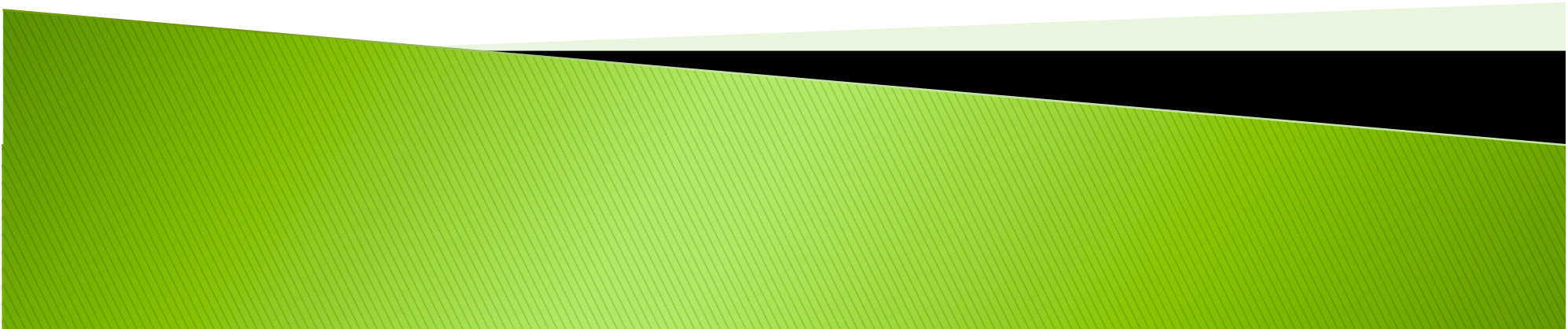
## Freizeitangebote:

- ▶ Freizeitangebote als zusätzliche Angebote neben der Tutorenbetreuung
- ▶ Offene Betreuung
- ▶ Sporthallen
- ▶ Computerraum für Essensbestellungen
- ▶ Außenspielgeräte
- ▶ Kunstraum
- ▶  Ruheraum

# Zeit für Ihre Fragen

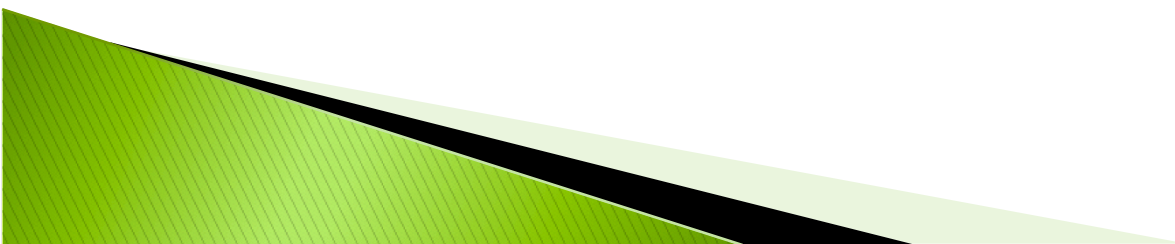


# Das Konzept der Stadtteilschule Poppenbüttel



## Individuelle Lernzeit:

- ▶ Eine Klasse wird in zwei Lerngruppen geteilt
  - Pro Gruppe (6–12 SuS) ein Lerncoach
  - Möglichst räumliche Trennung aller Lerngruppen
- ▶ 4 Lernzeiten pro Woche
  - Mathematik, Englisch, Deutsch, „Lernzeit“
- ▶ Lerncoaches
  - Lehrer, Sonderpädagogen, Sozialpädagogen, Honorarkräfte

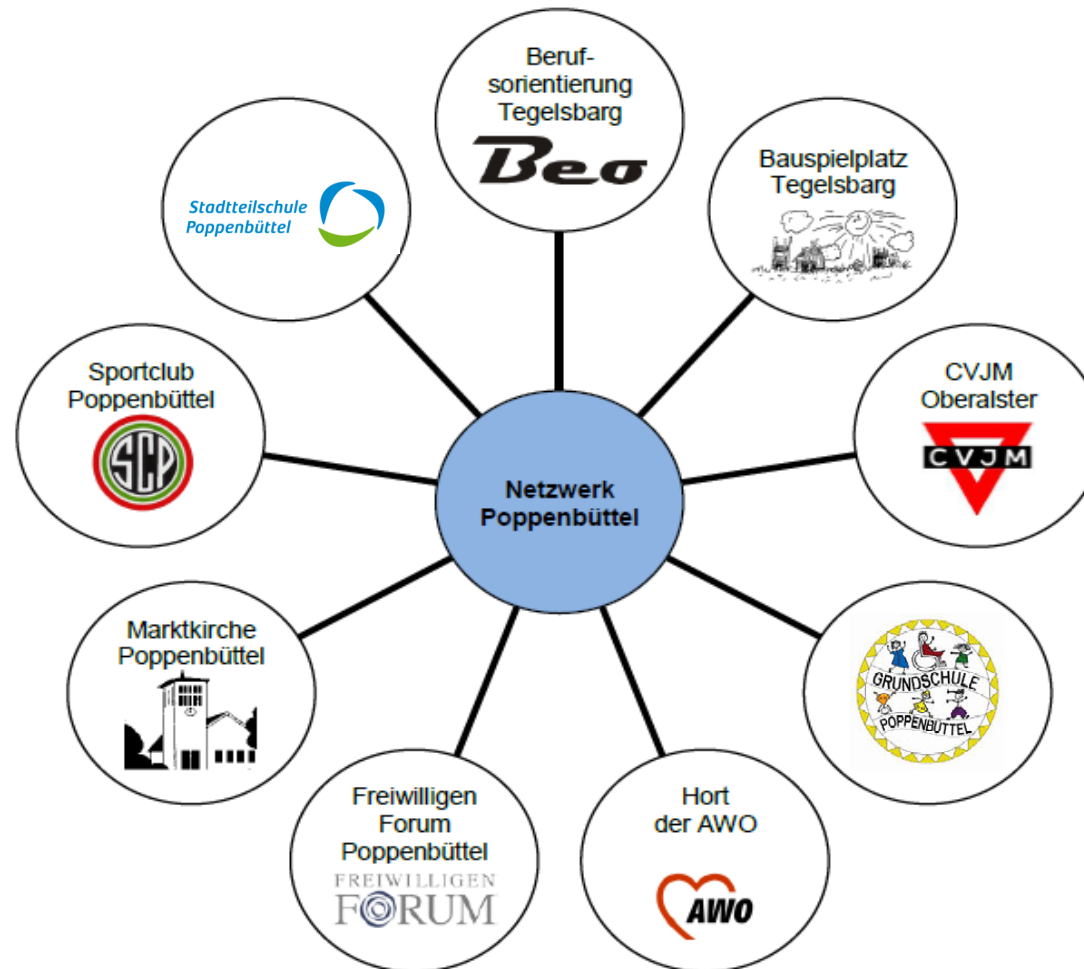


# Nachmittagskurse am Poppenbütteler Stieg und Schulbergredder:

- ▶ Kurse aus verschiedenen Bereichen
  - Sport / Tanz / Musik / Förderung / Forschen / Spielen
  - Erlebnispädagogische Reisen
  
- ▶ Räumlichkeiten
  - Klassenräume / Fachräume / Sporthallen / Schulhof / Pausenhalle
  - Weserbergland / Fehmarn / Harz
  
- ▶ Betreuung durch:
  - Sozialpädagogen / FSJ-ler / Lehrer / Honorarkräfte / Studenten / Ehrenamt



# Netzwerk Poppenbüttel



# Sportclub Poppenbüttel



- ▶ Angebot von Sportkursen im Ganzttag
- ▶ Kooperation Schule und Verein in den offenen Jahrgängen
- ▶ Aufbau von Leistungssportgruppen und Schlumanschaften
- ▶ Sportfreizeiten / Surffreizeit / Klettercamp



# CVJM Oberalster



- ▶ Hausaufgaben und Freizeitbetreuung
- ▶ Kursangebote
- ▶ Aktive Pause
- ▶ FSJ-ler
- ▶ Ferienangebote





# Arbeiterwohlfahrt



- ▶ Hausaufgaben und Freizeitbetreuung
- ▶ Kursangebote
- ▶ Betreuung des Mittagessens
- ▶ FSJ-ler
- ▶ Austausch von Personal / Klassenfahrten usw.
- ▶ Randzeitenbetreuung



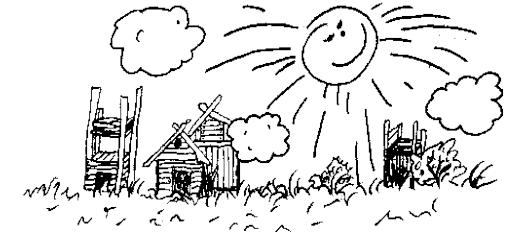
# Berufsorientierung Tegelsbarg

# Beo

- ▶ Einbindung in die Berufsberatung innerhalb des Ganztages
- ▶ Kursangebote im handwerklichen Bereichen



# Bauspielplatz Tegelsbarg



- ▶ Öffnung des Angebots im Vormittag
- ▶ Kursangebote



# Freiwilligen Forum Poppenbüttel



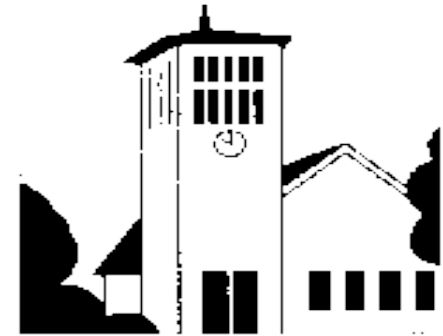
FREIWILLIGEN  
FORUM

- ▶ Kursangebote
- ▶ Einzelförderung



# Marktkirche Poppenbüttel

- ▶ Chorangebote



# Grundschule Poppenbüttel

- ▶ Kursangebote durch Oberstufenschüler



# AG Ganztag

- ▶ Mitglieder:
  - Lehrer, Sozialpädagogen, Eltern, Koordinator, Schulsprecher
- ▶ Konzeptentwicklung Stieg & Redder
- ▶ Evaluation
- ▶ Informationsweitergabe in die verschiedenen Gremien
- ▶ Gestaltung von Informationsveranstaltung



# Evaluation:

## Wunschabfrage für Kursangebote

Bitte ankreuzen:

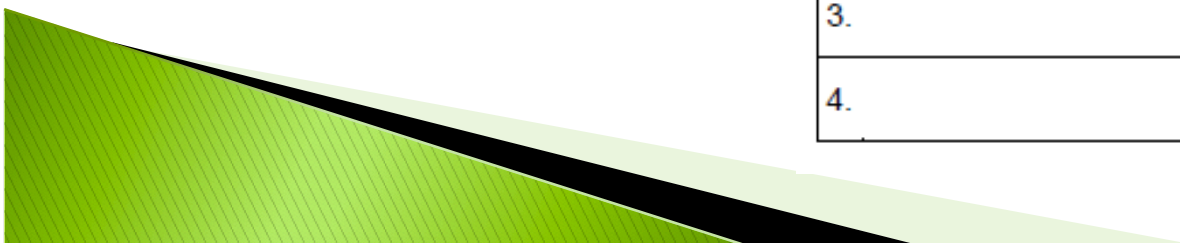
<input type="radio"/> Ich bin in Jahrgang 5	<input type="radio"/> Ich bin in Jahrgang 6
---	---

Welche zwei Bereiche interessieren dich besonders bei Kursangeboten?

Du hast zwei Kreuze!
<input type="radio"/> Sport
<input type="radio"/> Musik
<input type="radio"/> Kunst
<input type="radio"/> Darstellendes Spiel und Theater
<input type="radio"/> Offene Spielangebote (Gesellschaftsspiele, wechselnde Angebote)
<input type="radio"/> Forschen und Lernen (Chemie und andere Naturwissenschaften / Geschichte und Erdkunde, Computer usw.)
<input type="radio"/> Nachhilfe / Hausaufgaben

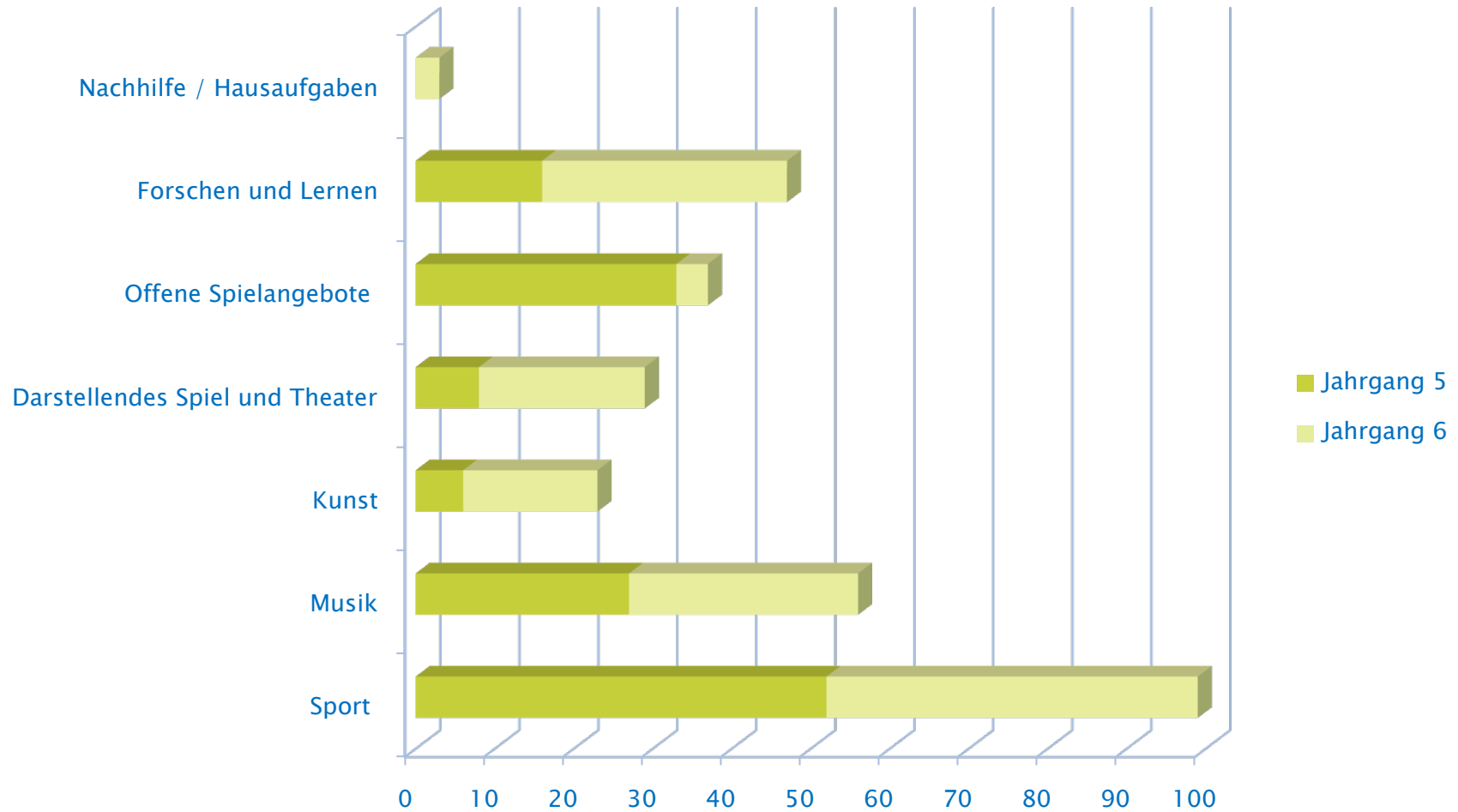
Welche Kursangebote wünschst du dir für die Zukunft?

1.
2.
3.
4.

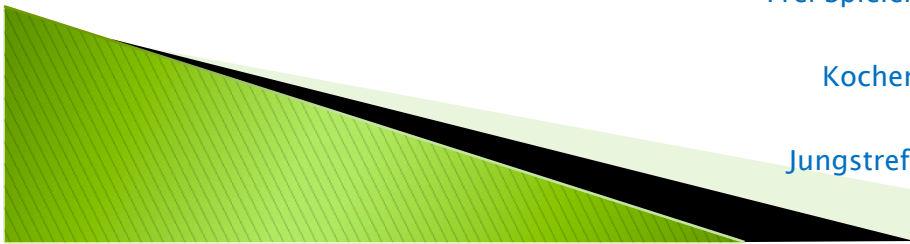
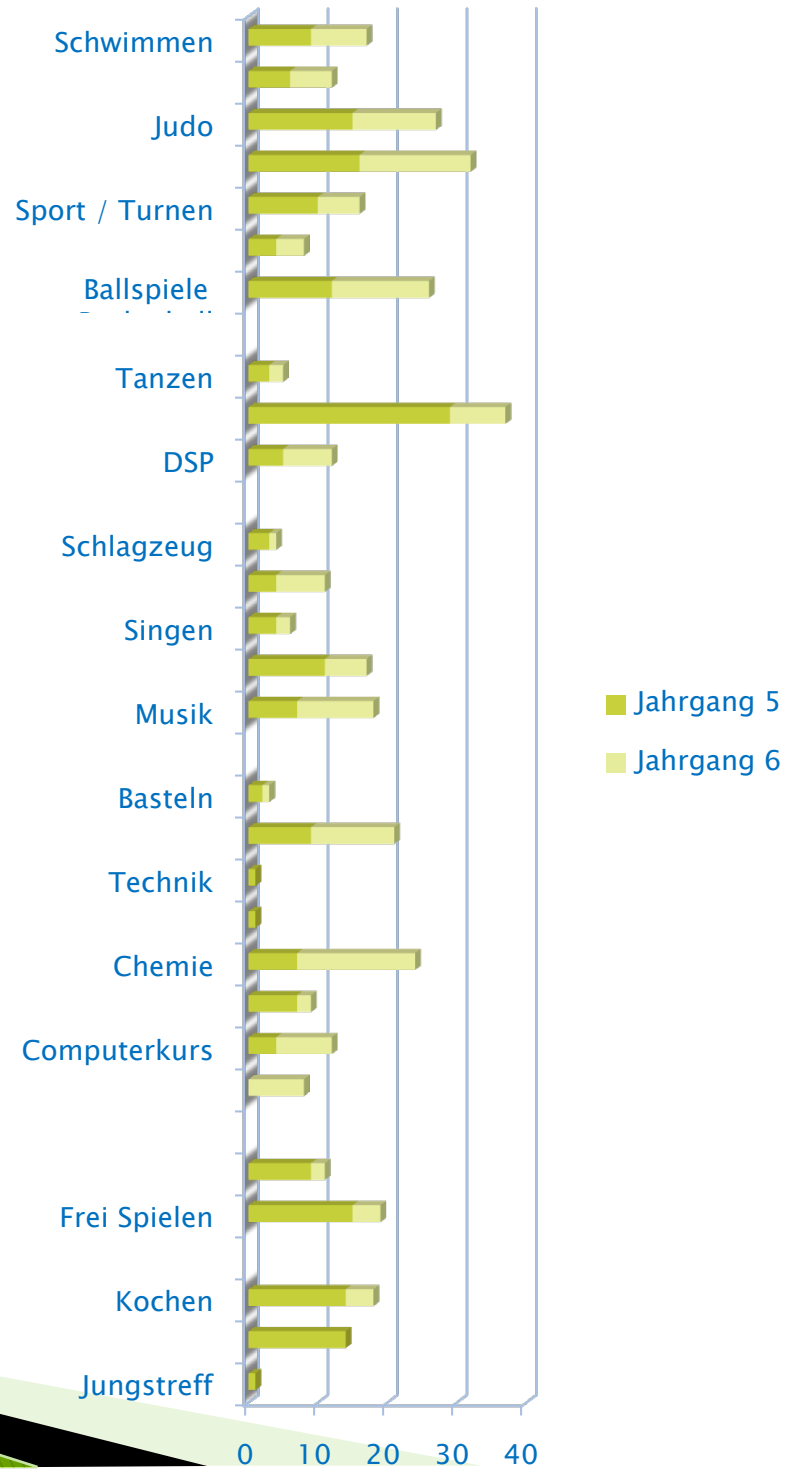




# Evaluation:



# Evaluation:



# Ferien & Randzeiten

- ▶ Angebot durch Kooperationspartner
- ▶ Start der Ferienbetreuung im März
- ▶ Randzeiten starten im Schuljahr 2013/2014
- ▶ Erarbeitung eines gemeinsamen Angebots für den Stadtteil



# Zeit für Ihre Fragen

