

Qualitätsentwicklung im Offenen Ganztag

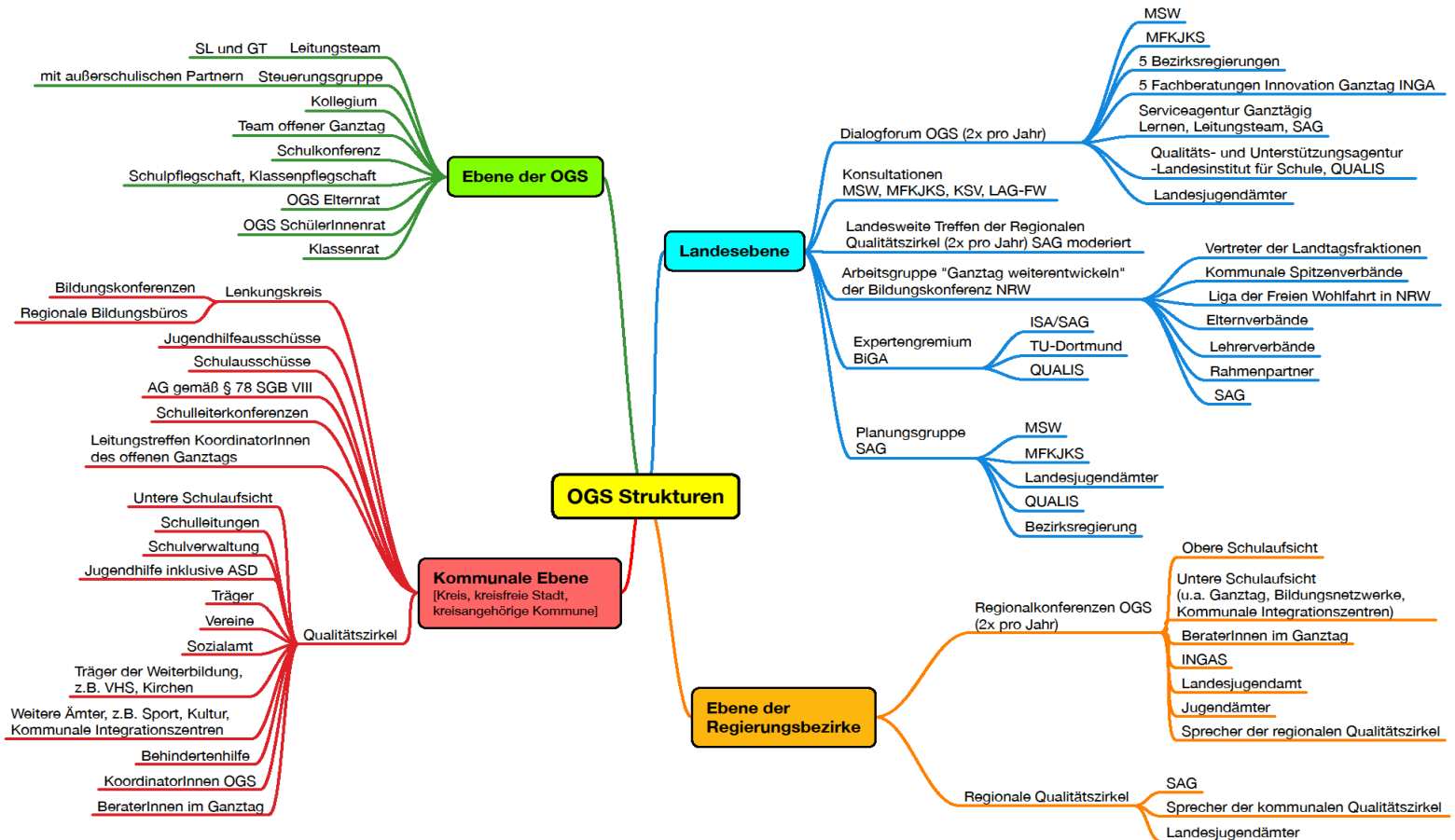
18. Mai 2017

Christian Eberhard,
Schulleiter OGS Gottfried
Kinkel,
Inga BR Köln

Beratungsforum ‚Auf dem Weg zur guten Ganztagschule‘

- 1. Ein ganzheitliches Lern- und Bildungsverständnis macht die Kinder lebensfähig und nicht nur schulfähig.
- 2. Umgang mit Heterogenität ist keine Frage der Profession.
- 3. Die Zusammenarbeit in multiprofessionellen Teams kann nur gelingen, wenn päd. Leitung und Schulleitung sich als Leitungsteam verstehen.
- 4. Der Arbeitsplatz für Lehrkräfte liegt in der Bildungseinrichtung.

OGS Strukturen NRW



Inklusive, ganztägige Bildungseinrichtung

- Begrifflichkeiten/ zwei Systeme (Trägermodell Schule & Jugendhilfe)
- Wegfall Raumhoheit (multifunktional; Nutzungsüberlagerung; offene Lernlandschaften)
- von Hausaufgaben zu Lernzeiten
- Partizipation
- multiprofessionelle Teams
- gemeinsames Lernen/ Inklusion
- verzahnter Ganzttag – Unterrichtsentwicklung
- gemeinsame Elternarbeit

OGS aus Leitungssicht

- gegenseitige Teilnahme Teamsitzungen/ DB
- Jahresplanung/ Ganztagschulentwicklung
- organisatorische und konzeptionelle Ausrichtung einer verzahnten, inklusiven und ganztägigen Bildungseinrichtung
- Leitungsteam: Klärung von Zuständigkeiten
- Gesamtteamentwicklung
- systemischer Einsatz Integrationsassistenten

Kooperationsstrukturen im Ganztag

- finanzielle, personelle und inhaltliche Vereinbarungen/ Leistungsbeschreibungen
- kommunale Unterschiede
- wöchentliche Leitungsteamzeit
- wöchentliche Teamzeiten KL/ PM
- gemeinsame Steuergruppen
- ganztägiges Inklusionskonzept (Lernzeiten; Räume; Kommunikation; neu zugewanderte Familien; Verfahrensabläufe...)

Lernzeiten

- Lehrerstunden am Nachmittag
- Lernzeiten – Verzahnung Vor- und Nachmittag (Klassenteams)
- Förderung
- päd. Angebote durch Jugendhilfe
- Förderschullehrer am Nachmittag/ Beratung und Förderung
- BASS 12-63 Nr. 2 (Ganztageserlass)
- MFKJKS Änderungserlass April 2017
- -> kooperatives Modell

Best practise

- SAG (Themenhefte; Veranstaltungen u.a.) - <http://www.nrw.ganztaegig-lernen.de/>
- Netzwerkschule DKJS - <https://www.dkjs.de/stiftung/dkjs-regional/nordrhein-westfalen/>
- Recht im Ganzttag - <http://www.ganzttag-nrw.de/information/ganzrecht/>
- www.gottfried-kinkel-grundschule.de