



Auf dem Weg ...



GGS:

365 Schülerinnen und Schüler

50 davon mit unterschiedlichem sonderpädagogischen Förderbedarf

OGS:

185 Schülerinnen und Schüler

27 davon mit unterschiedlichem sonderpädagogischen Förderbedarf

Personal insgesamt: ca. 70 Kräfte

Auf dem Weg ...



Integration



Gemeinsamer Unterricht

Inklusion

Auf dem Weg ...



Die GGS Die Brücke arbeitet seit 1996 kontinuierlich an der Einbeziehung von Kindern mit besonderen Bedürfnissen.

Auf dem Weg ...



Also:

**Unser Weg hat bis hierher 16 Jahre
gedauert!**

Auf dem Weg ...



An dieser Stelle:

Wir sind keine Verfechter der These:

Ressourcen sind nicht notwendig!

Auf dem Weg ...



Aber:

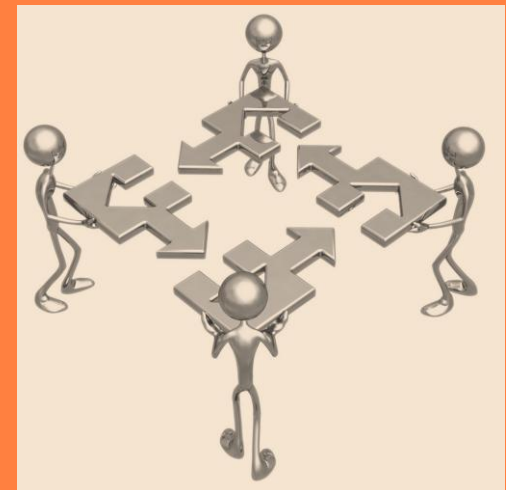
Wir sind Verfechter der These:

Hilf dir es selbst zu tun!



08.03.2012

Sylvia Decker – GGS Die Brücke



Auf dem Weg ...



In Bezug auf die Salamanca-Erklärung heißt das für uns:



Wir verpflichten uns für die Bildung aller Kinder einzutreten.



Wir begreifen Vielfalt als Chance.

Auf dem Weg ...



Wir kennen die Notwendigkeit und Dringlichkeit an, Kinder mit besonderen Bedürfnissen im Regelschulwesen zu unterrichten.



Wir wünschen uns eine Schule der Vielfalt.

Auf dem Weg ...



Leitgedanken - Werte

- Die damit verbundenen Leitgedanken und Werte durchdringen maßgeblich sowohl den Unterricht wie auch das gesamte Leben in unserer Schule.
- **Dabei besteht kein Unterschied zwischen den Unterrichtsangeboten am Vormittag und den außerunterrichtlichen Angeboten am Nachmittag.**

Auf dem Weg ...



Auf dem Weg zur Inklusion stehen bei der Entwicklung unserer Schule stets

die Bedürfnisse jedes einzelnen Kindes

im Mittelpunkt.

Auf dem Weg ...



Dabei ist der

Wohlfühlaspekt

einer der wichtigsten Aspekte.

Fühlt das Kind sich wohl, fühlen sich auch die Eltern wohl.

Auf dem Weg ...



Daraus resultierende

Grundvoraussetzungen für unser Miteinander:

- ❖ **Achtung**
- ❖ **Respekt**
- ❖ **Individuelle Förderung**
- ❖ **Gemeinschaft fördern**
- ❖ **Vielfalt als Chance begreifen**

Auf dem Weg ...



Einbeziehung der Eltern:



**Abstimmung der Grundsätze
in den Mitwirkungs-gremien**



**Verankerung im
Schulprogramm**



Auf dem Weg ...



Bemühungen zum Erfolg zu führen im Hinblick auf die Zusammenarbeit mit Eltern:

- ❖ **Eltern mit ihren Bedürfnissen, Wünschen und Ängsten ernst nehmen.**

Auf dem Weg ...



Unabdingbar für die Realisierung:

- **Enge Kooperationen eingehen**
- **Unterstützungssysteme aufbauen! – Eines der wichtigsten: OGS-Träger**
- **Vernetzungssysteme schaffen**



Auf dem Weg ...



Voraussetzungen schaffen, um diese Bemühungen zum Erfolg zu führen:

- **Enge Kooperation mit dem Schulamt**
- **Enge Kooperation mit dem Schulträger**
- **Enge Kooperation mit dem Jugendamt**

Auf dem Weg ...



Was resultiert daraus



Auf dem Weg ...



➤ OGS plus –

Bedürfnisse benennen und belegen

Federführung Schulverwaltungsamt:

Ziel: Schulen mit besonderen Bedürfnissen erhalten zusätzliche Mittel, um individuell Maßnahmen gestalten zu können:

➤ Sprechzeiten einer Diplom Psychologin

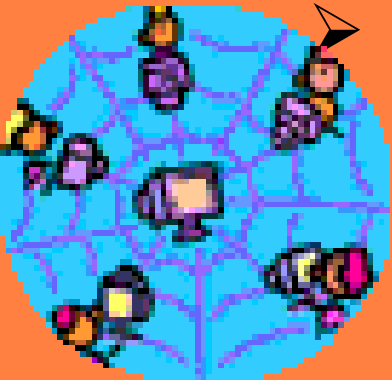
Auf dem Weg ...



➤ Weitere Unterstützungssysteme aufbauen:

- Kooperation mit anderen Schulen, die ähnliche Bedingungen haben

z.B. ProVier



- Kooperation mit weiteren Partnern

- Ehrenamtliche Kräfte gewinnen :

- z.B. Projekte wie
- SiS
- Bürgerstiftung
- ...



Auf dem Weg ...



- **„So früh“ - Federführung Jugendamt:
Ziel: frühe Hilfen zu ermöglichen**

**Entwicklung von Indikatoren für Kindeswohl-
gefährdung in den unterschiedlichen
Altersklassen**

Auf dem Weg ...



➤ **Koop KITA – Schule, Schulamt, Jugendamt, Schulverwaltungsamt:**

Ziel: Gemeinsam das Kind in den Blick nehmen

- **Abschluss von Kooperationsverträgen**
- **Festlegung gemeinsamer Ziele**
- **Regelmäßige Treffen**
- **Durchführung gemeinsamer Veranstaltungen**
- **Planung und Durchführung gemeinsamer Fortbildungen**
- **Elternberatung**

Auf dem Weg ...



Die kommunale Steuerung trägt maßgeblich zur Bildung und zum Gelingen inklusiver Bildungssysteme bei:

Unterstützung durch

- ❖ die Einrichtung von Koordinierungsstellen**
- ❖ die Einbindung von Fachkräften z.B. ASD - JA**
- ❖ zusätzliche finanzielle Ressourcen**

Auf dem Weg ...



➤ ProVier



– Jugendamt, Schulamt, zusätzlich
Landesjugendamt

Bereitstellung von Mitteln zur Gestaltung

Ziel im Rahmen dieses besonderen kita- und
schulübergreifenden Projektes:

Kontaktaufbau zu schwer erreichbaren Eltern –
Verbesserung der Elternarbeit

Auf dem Weg ...



➤ ProVier



Teilnehmer: 4 Stadtteile - Norf-Derikum, Erfttal, Weckhoven, Nordstadt (Brücke)

Externe Evaluation durch die Sporthochschule Köln

Auf dem Weg ...



➤ ProVier



- individuelle Unterschiede in den einzelnen Stadtteilen:
- Einsatz einer Psychologin auch im Kita-Bereich

Auf dem Weg ...



➤ Pro Vier

- Sprechstunden vor Ort:
 - Schulpsychologischer Dienst
 - Jugendamt

Auf dem Weg ...



Weitere Angebote:

- **Marburger Konzentrationstraining**
- **Psychomotorik**
- **Sprachförderung durch Logopädin**

Auf dem Weg ...



- **Rucksackprojekt**
- **Deutschkurs als Fortführung oder Umgang mit Unterrichtsinhalten und Materialien, Beratung**

Auf dem Weg ...



Vernetzung und Teambildung

Unser aktuelles Projekt:

Stärkere Verzahnung der Bereiche
Vormittag – Nachmittag



Unterstützungssystem: länderübergreifende
schulische Netzwerke des Programms

„Ideen für mehr! Ganztägig lernen.“ -
Serviceagentur „Ganztägig lernen“

Auf dem Weg ...



Gemeinsam das Kind im Blick

Enge Zusammenarbeit:

- ✚ Austausch und Abstimmung zwischen Lehrkräften und Erzieherinnen / Erziehern sowie Eltern bezüglich
 - ✚ Elternarbeit
 - ✚ Hausaufgaben
 - ✚ Erziehungsprinzipien
 - ✚ Fördermaßnahmen
 - ✚ Zusammenarbeit mit außerschulischen Inst.
 - ✚ u. v. m.

Auf dem Weg ...



Enge Zusammenarbeit:

- 🤝 gemeinsame Gespräche mit
 - 👤 Schulleitung
 - 🤝 außerschulischen Institutionen

Auf dem Weg ...



**Wir haben eine Vielzahl von
Konzepten auf den Weg gebracht.**



Auf dem Weg ...

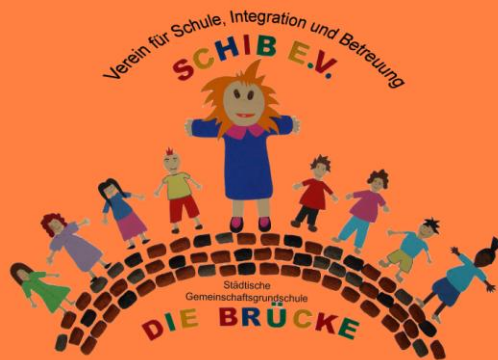


Dabei gilt:

- ❖ **Alle Konzepte greifen ineinander**
- ❖ **Alle Konzepte bedingen sich gegenseitig**



Einmal um die Erde



Auf dem Weg ...



Vielen Dank für Ihre Aufmerksamkeit